

說明：

- 一、請先核對答案卡上號碼與准考證號碼是否相同，考試科目是否正確，若用錯答案卡作答則不予計分。
- 二、本試卷題本採雙面印刷，共 7 頁有 100 題選擇題，測驗時間從 10:00 到 11:40 共 100 分鐘。
- 三、請依照題意從四個選項中選出一個正確或最佳的答案，並用 2B 鉛筆在答案卡上相應的位置畫記，請務必將選項塗黑、塗滿。未依答案卡上注意事項劃記，以致光學閱讀機無法正確閱讀，其後果由應考人自行負責，不得提出異議。

**第一部分：地理**

1. 台南縣警察局新營分局於春節實行防搶勤務的警力配置，請問適合運用下列哪一種地理資訊分析方法？
  - (A) 疊圖分析
  - (B) 視域分析
  - (C) 環域分析
  - (D) 最近鄰分析
2. 中國大陸西南部鄉間商品交易買賣並無長期固定地點，而係依賴間隔若干天的墟市來進行。此一特殊現象的出現說明了農村消費能力薄弱，使得商家往往欠缺最基本的？
  - (A) 中地
  - (B) 商闖
  - (C) 商品圈
  - (D) 市場區域
3. 若河川上游興修水庫攔蓄泥沙，易對海岸地帶造成何種影響？
  - (A) 地層下陷
  - (B) 產生突堤效應
  - (C) 濱外沙洲縮小
  - (D) 海水入侵使感潮河段增長
4. 下列哪一現象可稱為「空間擴散」？
  - (A) 台北市與鄰近鄉鎮結合成都會區
  - (B) 運輸網絡中，二節點利用連線來連結彼此的腹地
  - (C) 鄉村人口往都市移動，造成都市空間橫與縱的延伸
  - (D) 跨國企業透過通訊系統進行視訊會議以整合經營理念
5. 一般而言，在北半球哪一個風帶內的雪線最高？
  - (A) 赤道無風帶
  - (B) 馬緯度無風帶
  - (C) 西風帶
  - (D) 北極東風帶
6. 下列何者是屬於「堆積」地形？
  - (A) 石林
  - (B) 礫漠
  - (C) 羊背石
  - (D) 石灰華階地
7. 中國大陸目前預計興建一條聯絡馬來半島南端與雲南省的鐵路，請問中國大陸此舉是為了增進與哪一組織的關係？
  - (A) WTO
  - (B) APEC
  - (C) NAFTA
  - (D) ASEAN
8. 為促進東部對外交通發展與內部經濟開發，蘇花高速公路的興建與否爭議已久，欲探討此高速公路興建所帶來的影響，應用地理學的哪一研究方法最恰當？
  - (A) 環域分析
  - (B) 空間分析

- (C) 生態分析
- (D) 區域複合體分析
9. 南美北部農作物的生產多樣化，種類雜陳，其原因為何？
  - (A) 殖民的背景
  - (B) 市場的需求
  - (C) 過渡性的氣候
  - (D) 高低不同的地形
10. 拉丁美洲都市化程度很高，都市分布的類型多屬「首要型」，與下列哪一項因素關係最密切？
  - (A) 都市提供許多就業機會
  - (B) 氣候因素適合人居
  - (C) 農村機械化程度高
  - (D) 貧窮農村的推力
11. 影響漢人移居台灣的因素如下表所列，請問哪些因素屬於「中間障礙」？

甲	原鄉山多田少，糧食不足	乙	滿清政府頒布渡台禁令，嚴禁攜眷來台
丙	原鄉治安不佳	丁	到了異鄉水土不服
戊	和原住民發生衝突	己	新環境平原廣闊

- (A) 甲乙丙
- (B) 乙丁戊
- (C) 丙丁己
- (D) 丁戊己
12. 下列高原中，何者的地質構造和古陸塊無關？
  - (A) 巴西高原
  - (B) 墨西哥高原
  - (C) 西伯利亞高原
  - (D) 拉布拉多高原
13. 下表為世界重要紙張生產國資料，其在空間分布上有何共通點？
 

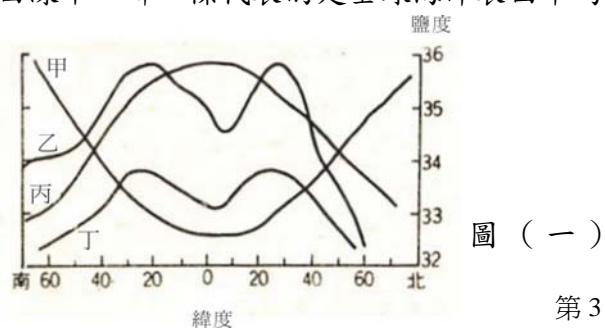
單位：百萬公噸

國家	美國	日本	芬蘭	德國	中國	加拿大	法國	瑞典
產量	23.1	10.7	6.4	5.8	5.7	4.8	2.9	2.2

- (A) 均屬中低緯度
- (B) 地近市場需求區
- (C) 出口多以工礦原料為主
- (D) 均為世界主要農業生產國
14. 西歐有許多地名字尾為 ford、furt，是因位於何處而發展形成？
  - (A) 沙洲
  - (B) 曲流
  - (C) 河階
  - (D) 渡口
15. 丹麥與紐西蘭的畜牧業發展不同，前者略農業為主，後者放牧業為主，造成此差異的原因可能有？(甲)地形差異(乙)人口多寡(丙)距市場遠近(丁)氣候乾溼不同。
  - (A) 甲乙
  - (B) 乙丙
  - (C) 乙丁
  - (D) 丙丁
16. 北宜高速公路的興建，已逐步使得宜蘭被納入大台北都會區，此現象即是核心區與邊陲區或半邊陲區之間的哪一項交互關係？
  - (A) 擴散與模仿
  - (B) 擴散與退化
  - (C) 反吸與模仿
  - (D) 反吸與退化

17. 集水區的計量地形研究中，乃以何種概念作為分析的基礎？
- (A) 河川級序  
(B) 河川頻度  
(C) 河川流幅  
(D) 河川流量
18. 若以 100 公尺平方 (10000 平方公尺) 的範圍來比較，長寬各 25 公尺的影像較長寬各 50 公尺的影像，解析度高出多少倍？
- (A) 2  
(B) 4  
(C) 8  
(D) 16
19. 某名主播因在澎湖西嶼購地準備蓋別墅引發爭議，係因西嶼景觀特殊，下列何處的火山因岩漿的流動特性而形成與澎湖群島類似的地形？
- (A) 台灣大屯山  
(B) 日本富士山  
(C) 美國聖海倫火山  
(D) 美國夏威夷火山
20. 三年前儲存資料的隨身碟，容量 128M 為 1300 元，256M 為 2500 元，512M 為 3600 元，三年後 512M 為 1200 元，256M 則降至 950 元，128M 只有 600 元，甚至廠商不願意再生產 128M 容量產品。試問這種現象可以用何種概念解釋？
- (A) 產品生命週期  
(B) 生產區位分散  
(C) 去標準化生產  
(D) 行銷首重人口
21. 據東 X 國際新聞報導，指出某都市的大批貧民，由於無法負擔市區高昂的房價，這群貧民看中的是一般人想都不敢想的墳墓區，如此狹小的區域硬是擠進四十萬人，真是奇蹟。居民們努力利用所蒐集的玻璃、塑膠、厚紙板，甚至連報紙也派上場，這樣做僅僅是為了找到棲身之所而已，他們期盼的「都市夢」至今仍遙不可及。請問：上文敘述最有可能是哪一個地方？
- (A) 埃及—開羅  
(B) 墨西哥—墨西哥市  
(C) 美國—紐約  
(D) 印度—加爾各答
22. 歐洲聯盟 (簡稱歐盟)，在 1971 年至 2007 年期間進行了六次擴大，成員國從 6 個增至 27 個，請問最新加入的兩個國家分別是？
- (A) 羅馬尼亞、斯洛伐克  
(B) 愛沙尼亞、拉脫維亞  
(C) 保加利亞、羅馬尼亞  
(D) 馬爾他、賽普勒斯
23. 甫於今年夏季通車的貓空纜車，吸引空前的觀光人潮湧入台北市木柵區，請問若要在纜車沿線設立觀景台，應利用何種分析方法？
- (A) 環域分析  
(B) 視域分析  
(C) 坡向分析  
(D) 地勢分析
24. 行星風系有「風帶季移」的現象，是受下列哪一因素影響而形成？
- (A) 海陸分布  
(B) 地球自轉偏向力  
(C) 地形起伏  
(D) 地軸傾斜及地球公轉
25. 環境經濟學者鮑定 (Kenneth boulding)：人類不應把消費和生產的總量當成經濟成功與否的指標，而應重視資本財存量 (例如環境與人力資源) 的本質、內涵與品質等。且不應該以「牛仔經濟」(cowboy economy) 的觀點，恣意耗用地球上的資源，就如同在草原上放牧超過環境所能負載的牛隻。下列何者比較符合鮑定「牛仔經濟」超限利用的具體表現？
- (A) 中國的珠江三角洲桑基魚塘  
(B) 法國香檳區大量栽植葡萄釀酒  
(C) 哥斯大黎加山坡地的熱帶香蕉生產  
(D) 北非圖阿雷 (格) 人 (Tuaregs) 在綠洲之間的游牧
26. 在一均質平原中，每一位消費者最多願花 20 元購買甲商品，若甲商品每件價格為 4 元，而消費者往返購買甲商品的交通費為 1 元/公里，則甲商品的商品圈半徑為多少公里？
- (A) 4.75 公里  
(B) 5 公里  
(C) 12 公里  
(D) 16 公里
27. 美國的明尼蘇達州湖泊密佈，有「萬湖之州」之稱，請問明尼蘇達州的湖泊主要是何種地形作用的結果？
- (A) 溶蝕作用  
(B) 冰蝕作用  
(C) 河蝕作用  
(D) 風蝕作用
28. 假設學校在大樹 135° 方向上，則大樹應接近學校的哪一方位？
- (A) 東北  
(B) 西南  
(C) 西北  
(D) 東南
29. 一架飛機沿赤道飛行，由甲地向東飛行了 10 小時至乙地，若飛機時速為 800km，而甲地在 120°E，而每一度經度的距離約是 111km。試問乙地所處經度是？
- (A) 168°W  
(B) 178°E  
(C) 12°W  
(D) 170°E
30. 若判讀台南地區之航照圖，發現樹木的陰影皆朝向南方，代表陽光由北方照射而來。試問該圖的拍攝時間最可能在何時？
- (A) 春分  
(B) 夏至  
(C) 秋分  
(D) 冬至
31. (甲) 凹岸的侵蝕作用；(乙) 凹岸的堆積作用；(丙) 凸岸的侵蝕作用；(丁) 凸岸的堆積作用；(戊) 凸岸的下切作用。上述哪些作用的影響，可使曲流河道彎曲度增大，河水切穿曲流頸，形成曲流截斷？
- (A) 甲丙  
(B) 乙丁  
(C) 甲丁  
(D) 乙戊

32. 「國際強權對其他地區的干預，自古有之。例如巴拿馬運河屬於哥倫比亞管轄，後來在強權的鼓勵下，於1903年獨立。」請問基於戰略考量，鼓勵巴拿馬獨立的「強權」是哪一個國家？
- (A) 美國  
(B) 墨西哥  
(C) 前蘇聯  
(D) 英國
33. 臺南縣西部沿海一帶，有很多「山」的地名，如「山仔腳」、「西山」、「下山寮」、「大山腳」等。「山」是「山仔」的簡稱，「山仔」指的是？
- (A) 塚埔  
(B) 鹽山  
(C) 沙丘  
(D) 泥火山
34. 全球化的金融活動是二十四小時不斷進行的，需要國際銀行（金融批發銀行，資金收支最終結算銀行）相互間緊密不輟的業務交付。因此東京要維持其世界金融中心之一的地位，最可能的競爭對手應是？
- (A) 倫敦  
(B) 上海  
(C) 紐約  
(D) 新德里
35. 有關「全球化理論」的建構，下列哪三個概念是最主要的基礎？甲、時差阻隔降低；乙、產品生命週期縮短；丙、領域界線模糊；丁、距離障礙減弱；戊、知識經濟時代來臨；己、生產區位轉移快速。
- (A) 甲丙丁  
(B) 乙丙戊  
(C) 丙丁己  
(D) 丁戊己
36. 近年來因過度砍伐雨林，導致雨林面積大幅減少，下列哪幾項全球環境議題與雨林面積的減少密切相關？甲、物種大量減少；乙、全球氣候失衡；丙、臭氧層破洞變大；丁、全球暖化更趨嚴重。
- (A) 甲乙丙  
(B) 甲乙丁  
(C) 甲丙丁  
(D) 乙丙丁
37. 臺南縣北門、佳里、學甲、七股、西港、將軍等鄉鎮，有「鹽份地帶」之稱。這些鄉鎮成為「鹽份地帶」的最主要原因為何？
- (A) 瀉湖陸化  
(B) 海岸潮差大  
(C) 超抽地下水  
(D) 淋溶作用旺盛
38. 若要引導學生認識臺南縣某鄉鎮某國中附近的地形起伏趨勢，應以下列何種地圖作為教學工具最為適當？
- (A) urmap電子地圖  
(B) 林務局相片基本圖  
(C) 日本陸軍測量部臺灣堡圖  
(D) 內政部經建版1/50000地形圖
39. 圖(一)的四條曲線中，哪一條代表的是全球海洋表面平均鹽度的分布？



圖(一)

40. 有些地理專業書籍，將中亞分為哈薩克區、帕米爾區、外蒙古區、內蒙新疆區、青藏區。這些書籍劃分中亞區域的指標為何？

- (A) 植被  
(B) 地形  
(C) 經濟發展  
(D) 宗教信仰

41. 表(一)為西元2000年世界各大洲某種礦物的探明可開採儲量。下列哪個國際組織，其原始發展和該種礦物的共同分享有關？

- (A) 歐洲聯盟 (EU)  
(B) 東南亞國家協會 (ASEAN)  
(C) 石油輸出國家組織 (OPEC)  
(D) 亞太經濟合作會議 (APEC)

表(一)

洲別	儲量(百萬公噸)	%
亞洲	180750	34.8
北美洲	120222	23.2
歐洲	112596	21.7
非洲	55171	10.6
大洋洲	42585	8.2
南美洲	7728	1.5
世界	519062	100.0

42. 水平衡是指地表上某地區在一定期間內，水的收入與支出的均衡狀態。就臺灣各地區而言，下列哪兩項是正確的區域水平衡特色？

- 甲、桃園台地冬、春二季是缺水區  
乙、澎湖群島夏、秋二季是剩水區  
丙、花東縱谷冬、春二季是缺水區  
丁、嘉南平原夏、秋二季是剩水區

- (A) 甲乙  
(B) 乙丙  
(C) 乙丁  
(D) 丙丁

43. 有學者指出，「在印度，土壤侵蝕、土質鹽化、淹水和過度放牧，已使約45%的耕地變為不毛之地。」印度的土壤容易鹽化，和該地那一項自然地理特性最具直接關係？

- (A) 德干高原地勢由西向東傾斜  
(B) 印度半島氣候分雨、涼、熱三季  
(C) 印度大平原在地質時代原是一條海溝  
(D) 德干高原西北部的土壤由火山熔岩風化而成

44. 「潮汐的大小，和沿海地形有密切的關係。錢塘江口的杭州灣，是一個三角形的海灣，口大內小，潮差最大，可達10公尺。」根據以上的陳述可以推論，臺灣下列那一個港口的潮差最大？

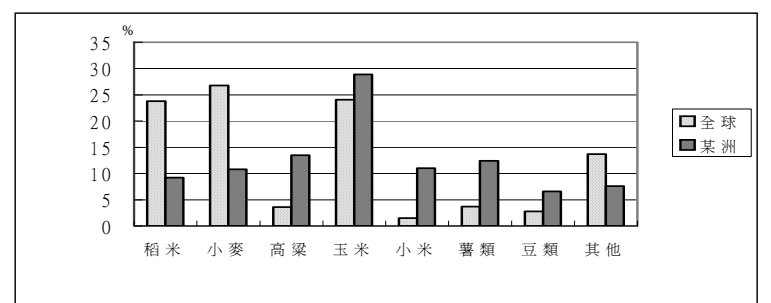
- (A) 高雄  
(B) 花蓮  
(C) 基隆  
(D) 臺中

45. 建設「地方生活圈」的目的是，促進人口、產業的合理分布和縮小區域間與區域內生活環境品質的差距。規畫「地方生活圈」所涉及的兩個基本概念是？

- (A) 中地機能與腹地範圍  
(B) 區位租與最近鄰指數  
(C) 規模經濟與聚集經濟  
(D) 基本部門與非基本部門

46. 圖(二)為1990-2000年平均的某洲與全球糧食消費結構比較圖。該資料顯示的是哪洲的糧食消費結構？

- (A) 亞洲  
(B) 非洲  
(C) 大洋洲  
(D) 南美洲



圖(二)

47. 「中地理論是從社會整體的角度，為人類經濟活動的空間分布，指出一個最具效益的安排方式。」中地理論的那一項內容，最足以支持引文中的論點？
- (A) 假設地表自然環境均質  
(B) 各級中地的市場區域均呈六角形  
(C) 愈高級的中地，提供的商品種類愈多  
(D) 假設地表居民的需求與謀生方式都相同
48. 使用引力模式的概念來畫分節點間的腹地分界時，基本假設是什麼？
- (A) 人口分布的疏密到處相同  
(B) 商品的供需關係處於平衡狀態  
(C) 全國經濟的發展已進入工業化階段  
(D) 消費者均希望以最小的代價滿足最大需求
49. 某一學者在討論彰化平原同族聚居現象時，作了如下的結論：「員林鎮最大姓氏張姓人口雖僅佔全鎮的 18.2%。但相較於全臺灣張姓人口比例的 5.3%，員林鎮仍可視為張姓的集居地區。」該學者以那一個概念為前提，作成此一結論？
- (A) 區位商數  
(B) 引力模式  
(C) 最近鄰指數  
(D) 基本-非基本比
50. 從西元 1900 年到 2000 年，地表平均氣溫已增高 0.3°C 到 0.6°C；估計到西元 2100 年，地表平均氣溫將比 1990 年升高 1.4°C 到 5.8°C。全球暖化的趨勢，已日益明顯。下列哪些現象和全球暖化的關係最密切？甲、1980 年至 1986 年，德國約有 53% 的森林枯死；乙、1990 年代以來，全球海域的浮游生物，已減少 5%；丙、1990 年代以來，孟加拉夏季海水倒灌的現象已成常例；丁、2002 年，登革熱已擴散到北美洲、南美洲和亞洲較高緯度的地區；戊、1970 年以後，歐洲和北美洲東北部，有數以百計的湖泊，魚類絕跡。
- (A) 甲丙  
(B) 乙戊  
(C) 丙丁  
(D) 丁戊

## 第二部分：教育專業科目

51. 在學校中有「地理」課程而不教風水；有「化學」課程而不教煉丹術，這是基於教育的何種本質來判斷？
- (A) 認知性  
(B) 價值性  
(C) 志願性  
(D) 創造性
52. 教學評量中的概念構圖法(Concept Mapping)對於評鑑學生的哪一類學習最為合適？
- (A) 技能類  
(B) 情意類  
(C) 理解類  
(D) 創造類
53. 探究教學法可以讓學生瞭解學習價值，以及體認到參與認知和思考的過程探究的基本模式可分為 1. 發展暫時性的結論 2. 蒐集資料 3. 確認問題 4. 解釋資料 5. 複製 6. 準備陳述研究目標，下列何者排列順序是正確的？
- (A) 362415  
(B) 415326  
(C) 241653  
(D) 165423
54. 安德森(L. W. Anderson)等人在 2001 年修訂 Bloom 的教育目標分類方式，將認知領域的分類架構加以修改，其知識層面包括下列的哪些項目：1. 事實知識、2. 概念知識、

3. 程序知識、4. 領域知識？

- (A) 123  
(B) 124  
(C) 134  
(D) 234
55. 下列有關「標準參照測驗」的敘述，何者正確？
- (A) 可以詳細區分學生的成就水準  
(B) 題目組成通常選擇在中間難度  
(C) 解釋結果的標準於教學前決定  
(D) 測驗分數有較廣的範圍
56. 認知心理學所說的 magic 7±2 所指的是何種意涵？
- (A) 短期記憶的記憶時間  
(B) 短期記憶的記憶廣度  
(C) 過度練習熟練的次數  
(D) 後設認知的處理意元
57. 下列何種信度的主要誤差來源，同時有時間及內容抽樣誤差？
- (A) Alpha 係數  
(B) 再測信度  
(C) 複本信度  
(D) 折半信度
58. 下列各種實作評量類型，何者屬於真實性程度最高的方式？
- (A) 辨認測驗  
(B) 模擬表現  
(C) 工作樣本  
(D) 結構化表現測驗
59. 實作評量的評分規準，可以利用統計量表的技巧來達成，以下何者是比較適合的方法？
- (A) 卡方考驗(Chi Square Test)  
(B) 積差相關(product-moment correlation)  
(C) 多元尺度法(MultiDimensional Scale)  
(D) 算術平均數(Arithmetic Mean)
60. Brophy & Evertson(1978)將學生依年級劃分四階段，提示各階段的學生特質及管理技巧，其中「開始討厭權威式的老師，有少數學生行為問題嚴重，教室管理成為一項吃力的工作」是在那一階段？
- (A) 幼稚園和國小低年級  
(B) 國小中年級  
(C) 國小高年級和國中階段  
(D) 高中階段
61. 班級經營中，針對違規行為的處置策略中「一個行為的持續出現，一方面是行為之後帶來某種當事人想要的結果，另一方面是有某種先前刺激誘發行為」，上述是何種策略理論？
- (A) ABC, Antecedents-Behavior-Consequence  
(B) PBE, Person-Behavior-Environment  
(C) CAT, Computerized-Adaptive-Testing  
(D) REI, Regular-Education-Invitation

62. 輔導同學克服內向害羞行為時，避免讓個案獨自發表，先讓整組活動，再請個案好友合作表現，俟其逐漸驅除恐懼與緊張後，再讓個案嘗試獨自發表，鼓勵增強，恢復個案信心，此種輔導策略為？
- (A) 合理情緒治療法  
(B) 飽足法  
(C) 洪水法  
(D) 系統減敏法
63. 輔導個案認識憂鬱非理性信念，代之以理性態度，思考更有效解決策略，並能自我教導，減少負向情緒的策略為？
- (A) 合理情緒治療法  
(B) 飽足法  
(C) 洪水法  
(D) 系統減敏法
64. Cronbach  $\alpha$  係數在建立下列何種信度時最常被使用？
- (A) 內部一致性係數  
(B) 複本信度  
(C) 評分者信度  
(D) 再測信度
65. 下列何者有關英國教育特色之敘述並不正確？
- (A) 學校設置董事會以管理及監督學校運作  
(B) 為地方分權制  
(C) 教育行政與立法合一  
(D) 教育監督工作不受重視
66. 某班級之英文成績平均數為 70 分，標準差為 5 分，若每位學生英文成績分數皆加上 5 分，則新的標準差應為幾分？
- (A) 5 分  
(B) 10 分  
(C) 25 分  
(D) 50 分
67. 下列何項對英國「公學」(public school) 的敘述是正確的？
- (A) 為公立的寄宿教育學校，係源於啟蒙運動時期  
(B) 讓平民子弟就讀之免費學校  
(C) 實施義務教育的小學  
(D) 為傳統的私立貴族學校
68. 西方啟蒙運動思想的特徵中，何者不正確？
- (A) 推崇科學上獨斷論之主張  
(B) 重視觀察的科學研究  
(C) 重視今生今世的生活  
(D) 是非善惡以人類理性為判斷的標準
69. 小美在幼兒期不能放手走路，年紀稍長仍有害怕下樓梯、走斜坡、不敢玩溜滑梯等症狀。小美最可能具有下面哪項功能之障礙？
- (A) 觸覺功能障礙  
(B) 平衡覺功能障礙  
(C) 視知覺功能障礙  
(D) 動作計劃功能障礙
70. 以下何項對於右腦型之人之敘述是不正確的？
- (A) 輕聚斂式思考而重擴散式思考  
(B) 注重理性與邏輯分析  
(C) 普遍上喜用圖像思考多於語言思考  
(D) 較具想像力與創造性
71. 當研究對象無法接受調查、訪問、實驗時，若研究者希望在不更動研究對象的情況下繼續進行研究，他應該採用哪種方法較適宜？
- (A) 歷史研究  
(B) 因果回溯研究  
(C) 觀察研究  
(D) 內容分析研究
72. 下列哪一位心理學家提出「離差智商」的概念？
- (A) 推孟 (L. W. Terman)  
(B) 魏克斯勒 (D. Wechsler)  
(C) 比奈 (A. Binet)  
(D) 西蒙 (T. Simon)
73. 下列哪一種分配為多數學生之分數偏向低分的非對稱分配？
- (A) 正偏態分配  
(B) 負偏態分配  
(C) 雙峰偏態  
(D) 矩形分配
74. 我國現行學制採用之六、三、三、四制始於下列何項學制？
- (A) 壬戌學制  
(B) 癸卯學制  
(C) 壬寅學制  
(D) 壬子癸丑學制
75. 依性別平等教育法之規定，學校之性別平等委員會之女性委員應達多少比例以上？
- (A) 1/2  
(B) 1/3  
(C) 2/3  
(D) 1/4
76. 下列各項對弗洛伊德 (S. Freud) 心理分析論之敘述，何者不正確？
- (A) 性心理的發展就是個人的人格發展  
(B) 性心理發展的順序為：口腔期、肛門期、潛伏期、性器期及兩性期  
(C) 「超我」就是指一個人的道德良心  
(D) 每一階段的發展都會影響到其他階段的發展
77. 下列哪一國家以法令規定，要求家長應對學生停學的前五天負起責任，若學生在上課期間被發現在外遊蕩，家長將會被罰款？
- (A) 美國  
(B) 日本  
(C) 英國  
(D) 德國
78. 教化學的王老師為了讓學生能夠熟記各化學元素的活性，因此用「家內蓋美塔，鋅鐵鉛銅共一斤」來協助學生記憶。此種記憶術係屬於下列何種方法？
- (A) 塊體化法  
(B) 意義化法  
(C) 軌跡法  
(D) 組織法
79. 日本自 2006 年起，在義務教育階段內增設了下列何種教師的職稱？
- (A) 營養教師  
(B) 心理輔導教師  
(C) 中途輟學輔導教師  
(D) 補救教師
80. 如果以史鐵克 (R. Stake) 所說的「顧客品湯」，來比喻大善國中的教師評鑑，其所強調的是何種評鑑目的？
- (A) 診斷性評鑑  
(B) 形成性評鑑  
(C) 總結性評鑑  
(D) 外部評鑑

81. 黑琵國中是一所教師服務士氣極高的學校，其所謂的士氣應由下列何種層面來判斷？a. 教師工作投入；b. 教師專業能力；c. 教師對學校的認同；d. 教師團隊凝聚力。
- (A) abc  
(B) acd  
(C) bcd  
(D) abcd
82. 洋基國中希望發展成為雙語學校，因此開始著手儲備與甄選優秀的英語教師，並強化校內教師的英語能力，其作法符合下列何種人力資源管理模式？
- (A) 目標管理模式  
(B) 作業性管理模式  
(C) 績效性管理模式  
(D) 策略性管理模式
83. 下列何者是教育基本法規定，政府應依法提供其權利遭受學校或主管教育行政機關不當或違法侵害時，有救濟管道者？a. 教師；b. 學生；c. 家長。
- (A) ab  
(B) ac  
(C) bc  
(D) abc
84. 適齡國民隨同家庭遷移戶籍者，應由何種機關以副本通知當地強迫入學委員會執行強迫入學或轉學事宜？
- (A) 遷出地戶政機關  
(B) 遷入地戶政機關  
(C) 遷出地學校  
(D) 遷入地學校
85. 下列有關身心障礙學生教育之敘述，何者不正確？
- (A) 各縣市早期療育工作應由教育主管機關召集  
(B) 各縣市應每年定期辦理特教需求人口通報  
(C) 身心障礙學生之診斷與教學，應以專業團隊合作進行  
(D) 各校應對每位身心障礙學生擬定 IEP
86. 王老師採取問卷與訪談兼具的混合型研究設計，針對班級學生的說謊行為進行研究。該研究法的理論基礎，依據 Tashkori 與 Teddlie 的觀點，是屬於何種典範？
- (A) 實證主義  
(B) 建構主義  
(C) 實用主義  
(D) 後結構主義
87. 倪老師是學校課程發展委員會的委員，她認為學校課程規劃應該重視 3C 課程：關懷 (care)、關心 (concern) 與關係 (connection)。其主張與下列哪位學者的觀點相同？
- (A) 亞伯 (M. W. Apple)  
(B) 多爾 (Jr. W. Doll)  
(C) 皮納 (W. F. Pinar)  
(D) 諾丁 (N. Noddings)
88. 張老師認為當一位老師，只要能夠認真的把書教好，讓學生學會，就是好老師；王老師則反對這種作法，認為教師應「意識覺醒」(consciousness awaken)，要能夠隨時質疑與挑戰「習以為常」的作法與潛藏的問題，才是好老師。王老師的觀點符合下列何者的主張？
- (A) 實踐教育學  
(B) 批判教育學  
(C) 後現代教育學  
(D) 進步主義教育學

89. 小華的爸爸是一位貨車司機，媽媽是越南新娘，小華從小因為社經地位不利，又缺乏好的教育環境，以致於在學校的功課不好，因此國中畢業後就去跟爸爸的貨車，幫忙送貨。此一結果如果依 P. Bourdieu 的觀點，小華是缺乏何種資本？
- (A) 文化資本  
(B) 經濟資本  
(C) 社會資本  
(D) 智慧資本
90. 教育部為強化外籍配偶子女的學習輔導，透過下列哪些計畫給予經費補助？a. 教育優先區計畫；b. 弭平落差計畫；c. 專案輔導計畫；d. 風華再現計畫。
- (A) abc  
(B) abd  
(C) bcd  
(D) abcd

### 第三部分：南瀛探索

91. 倒風內海的淤填陸化與河流的輸沙和變遷有關，其中以哪兩條河流的影響最大？
- (A) 將軍溪、鹽水溪  
(B) 八掌溪、急水溪  
(C) 鹽水溪、七股溪  
(D) 七股溪、八掌溪
92. 有關台南縣境內古今地名的對照與源由，下列何者是正確的？
- (甲) 柳營舊名「查畝營」，是鄭氏清查田畝駐屯之地  
(乙) 永康舊稱「烏鬼橋」，相傳烏鬼是日本人帶來的小黑人  
(丙) 鹽水舊名「大肉龜庄」，相傳當時此地有許多大龜群聚  
(丁) 下營舊稱「海墘營」，為明鄭時期設營之地，因近海墘而得名
- (A) 甲乙  
(B) 丙丁  
(C) 甲丁  
(D) 乙丙
93. 台南縣近幾年來以產業園區的設置來帶動經濟的發展，下列哪一項園區設置地點是錯誤的？
- (A) 永康市設置「創意設計園區」  
(B) 六甲鄉設置「蘭花生物科技園區」  
(C) 新市鄉設置「台南科學工業園區」  
(D) 柳營鄉設置「大新營工業區」
94. 下列對於沈光文的敘述，何者是錯誤的？
- (A) 善化慶安宮設有沈光文神像，每年中秋節舉行專祀祭典  
(B) 曾在目加溜灣社教授平埔族小孩漢文，開啟平埔族人學習漢文之端  
(C) 曾與文友組成「南吟社」，留下不少膾炙人口的詩作  
(D) 透過沈光文留下的詩作，可讓我們了解當時平埔族人的生活型態
95. 書院的出現，對於當地文教的發展具有一定象徵性的意義，乾隆46年(1781)，台南縣鹽水港成立了哪一座書院？
- (A) 奎壁書院  
(B) 海東書院  
(C) 南湖書院  
(D) 蓬壺書院

96. 日治時期，創立「台陽美術協會」，也是台灣廣告設計的先驅和工藝美學的推動者為何人？
- (A) 劉啟祥
  - (B) 李秋禾
  - (C) 何金龍
  - (D) 顏水龍
97. 在現今台南縣境內，溪南地區的糖廠多屬於日治時期哪個製糖會社？
- (A) 台灣製糖株式會社
  - (B) 明治製糖株式會社
  - (C) 大日本製糖株式會社
  - (D) 鹽水港製糖株式會社
98. 下列何者非南瀛中屬新石器時代的文化？
- (A) 烏山頭遺址
  - (B) 牛稠子、又先方遺址
  - (C) 八甲、南關里遺址
  - (D) 左鎮人的發現
99. 關於白色恐怖與南瀛，下列哪項敘述有誤？
- (A) 「麻豆案」的林書揚和李金木刑期最長
  - (B) 「麻豆支部」被破才結束南瀛白色恐怖
  - (C) 台南縣佳里興人許強醫師是白色恐怖的受難者
  - (D) 台南縣下營鄉人洪水流被囚禁達 33 年之久
100. 吳新榮，將軍鄉人，以下關於這位醫師及文學家的敘述何者錯誤？
- (A) 創辦文藝雜誌《南瀛》
  - (B) 以〈亡妻記〉發表於《台灣文學》
  - (C) 以〈文學自殺論〉發表於《台灣新聞》
  - (D) 文學創作以小說為主，新詩、隨筆為輔

-----本試卷至此結束-----