

國立台南女中 98 學年度第一次教師甄試地理科參考答案

一、名詞解釋：

1. WFP (解釋中文名稱及功能) (3 分)
2. IMF (解釋中文名稱及功能) (3 分)
3. 等距方位投影 (3 分)
4. 「agglomeration」(3 分) 與「industrial clusters」(3 分) 之定義？

【參考答案】

1.WFP

世界糧食計畫署：

為聯合國對抗全球飢餓的最前線,也是世界最大的人道救援機構。援助工作包含：緊急救援、長期援助、對抗愛滋病和推動社會經濟發展，主要援助對象是糧食嚴重短區的開發中國家的無工作婦女、學童、佃農及愛滋孤兒。

2.IMF

國際貨幣基金：

促進全球貨幣合作,保護金融安定,確保國際交易,維持經濟成長,降低貧困等等

之前亞洲金融風暴就曾出面低利貸款給韓.泰.印尼等國,協助國內金融穩定 國際貨幣基金會是國際貨幣關係的最高準則和機構，各會員國藉此進行合作，對國際貨幣的安定、國際貿易的擴張以及經濟發展等，確實有莫大貢獻。

3. 等距方位投影：

紙張為平面，光源可以正射或平射的投影方式，切點為地圖中心，中心點至其他點的距離正確（與其他點的連線皆為大圓連線皆為大圓航線）

4. 「agglomeration」(3 分) 與「industrial clusters」(3 分) 之定義？

	定義
agglomeration (聚集經濟)	工廠因空間的聚集而獲得的經濟效益
industrial clusters (產業群聚)	在一地聚集的廠商具有上、下游產業間的網絡關係，包括與上游供應商、下游客戶間反覆來回的溝通，以及資訊與技術的交流，此群聚效應可降低各廠商之生產成本

二、申論題：

1. 中國洋山港已經正式營運，成為世界貨運量第二的港口。
 - (1) 請繪出洋山港的地理位置以及重要的地點、水域、道路，並標出名稱。(5 分)
 - (2) 就上海本身的優勢與劣勢來判斷，洋山港營運後，對上海競爭力有何影響？(5 分)

【參考答案】

- (1) 參考此圖（必須標出或畫出上海市、洋山港、杭州灣、黃浦江、長江、蘆洋跨海大橋）



- (2)
 - a. 上海本身優勢：位置佳（居中國海岸線中點，也是長江水運樞紐、遠洋航線重要節點）
 - b. 上海本身劣勢：為一河港，吃水淺且腹地小。
 - c. 利用蘆洋跨海大橋與長江三角洲相連，在利用高速公路可以和上海市連結，成為上海市的深水港，補足上海市不足的部分。

2. 冰島原本是個遠離塵囂，人均國民所得高的國家，但是最近冰島有很大的改變，請問？

(1) 冰島在此波金融海嘯受創很深的的原因？(5分)

(2) 冰島要再起最可能依賴何種類型的產業？為什麼？(5分)

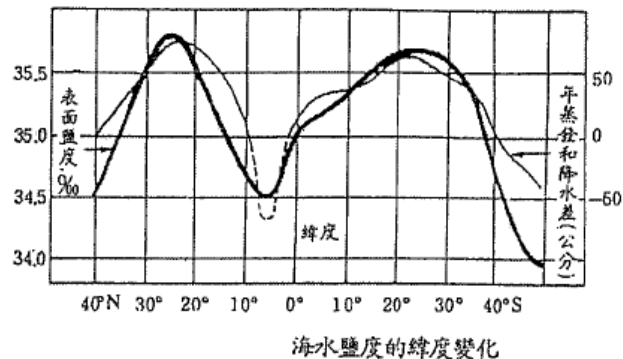
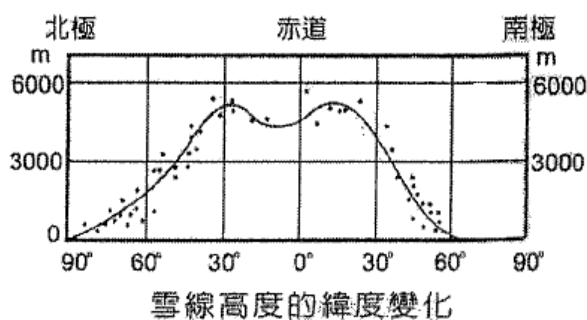
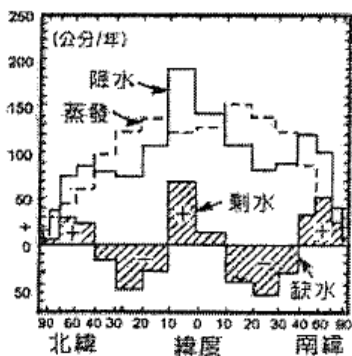
【參考答案】

(1) 冰島過去幾年受經濟發展過熱影響，金融業擴充過度，銀行和大商家紛紛涉足高風險投資。但政府對此不僅坐視不理，反而鼓勵它們大舉放貸，國民又常年習慣靠借貸消費，由泡沫形成的經濟繁榮畢竟是脆弱的，在美國金融危機席捲全球時，是最先被沖跨的國家。

(2) 冰島有豐富的地熱資源與水力資源，尤其在全球能源危機的狀況下，冰島可以因為這些可更新資源而不需依賴化石燃料來發展產業(例如：煉鋁)，除此之外，觀光產業也是一個方向。

3. 請依緯度高低畫出全球水平衡圖、雪線高低分布圖、海水鹽度變化，並針對其分布的特性作比較與說明。(15分)

【參考答案】



4. 以台南女中校園或附近地區為範圍，設計一個採用 GIS 為研究工具的地理奧林匹亞的論文題目，並簡述研究綱要及指導學生的理念。(10分)

【略】

5. 時事融入教學

※資料(一)時事

民國 98 年四月六日墨西哥維拉克魯茲省 (veracruz) 的小鎮拉格羅里亞傳出衛生警戒，該鎮 3000 名人口，有六成民眾遭到感染，不到兩星期，美國鄰近墨西哥邊界的加州，也傳出類似案例，截至 5 月 23 日止,WHO 宣佈全球最新 H1N1 新流感疫情，目前已有 12002 例確定病例，其中 86 例死亡，美國確定案例為 6552 人超過墨西哥 (3892 人)

※資料(二)教材

透過地理的研究流程，認識疾病的種類 (what)，疾病發生與環境的關係 (where)，疾病的傳播模式 (how)，疾病的空間擴散 (why) 及其影響 (what if)，以公共衛生的方法監測，並輔以 GIS 技術來處理，是地理學應用對人類的貢獻。

(1) 請依圖寫出墨西哥的氣候類型及其成因。(10分)

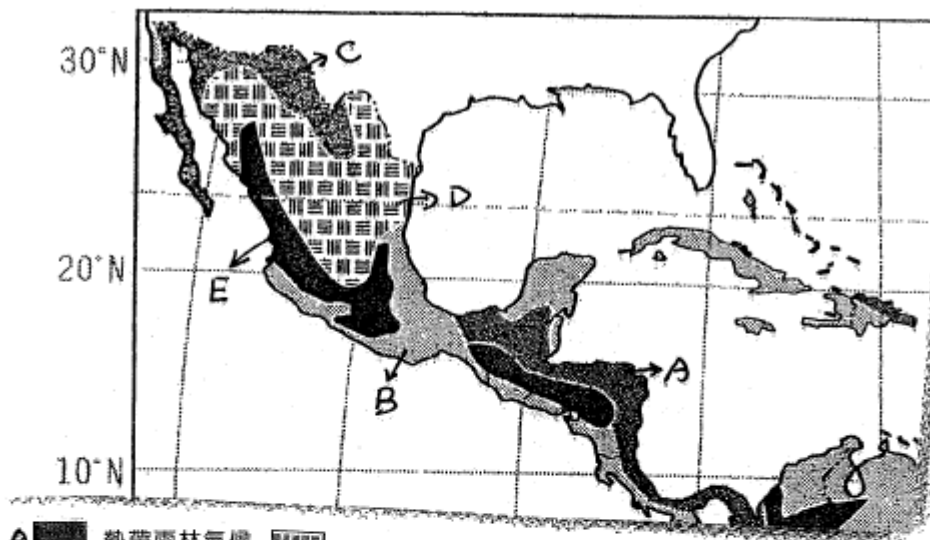
(2) 美國最先有感染病例，台灣至五月 20 日才出現首位確定病例，與空間擴散那一效應有關？(2分)

(3) 空間擴散類型有那些？此次 H1N1 屬於何種類型？(3分)(請以圖形解釋)

【參考答案】

(一)

(1) 如下圖



- A: 熱帶雨林氣候
- B: 熱帶莽原氣候
- C: 熱帶沙漠氣候
- D: 草原氣候
- E: 高地氣候

A: 夏: I.T.C.Z
 冬: 東北信風迎風

B: 夏: I.T.C.Z
 冬: 東北信風背風

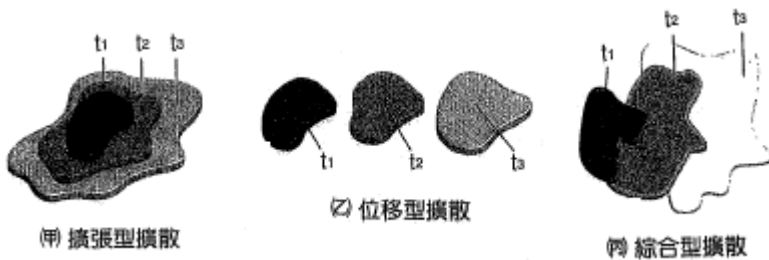
C: ①副熱帶高壓
 ②信風背風
 ③加利福尼亞洋流

D: 乾燥沙漠外圍

E: 緯度
 地形

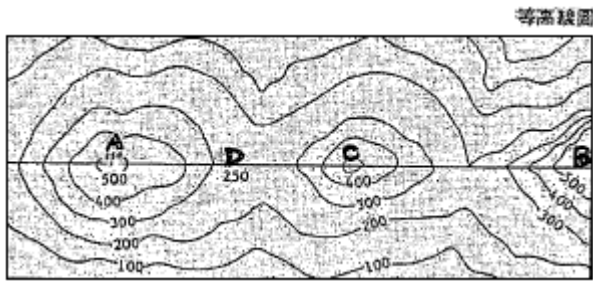
(2) 鄰近效應

(3) 擴張型、位移型、綜合型，H1N1 屬綜合型



6. 等高線的判讀

(1) 請將下圖以橫切面圖來解釋 AB 間與 BD 間是否可互視的理由？(3分) D 處的地形名稱為何？(2分)

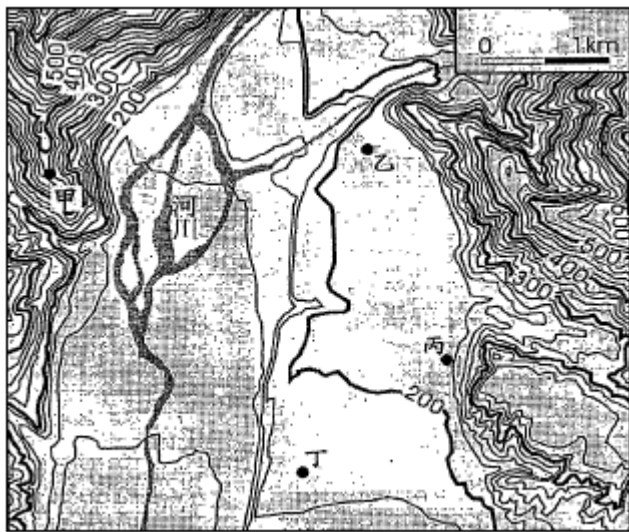


(2) 請以等高線繪出凹坡與凸坡的差別。(5分)

(3) 下圖為台灣某地區的等高線地圖，圖中河水的流向為由東向西。

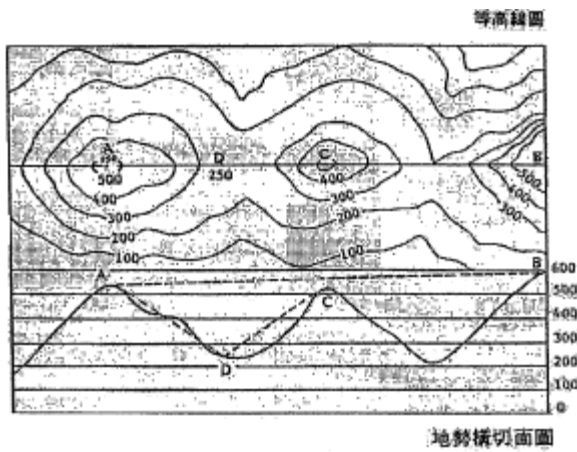
A 請問此一地圖主要顯示何種地形？(2分)

B 甲、乙、丙、丁何處會有湧泉並以橫剖面簡圖表示出圖中湧泉位置。(3分)

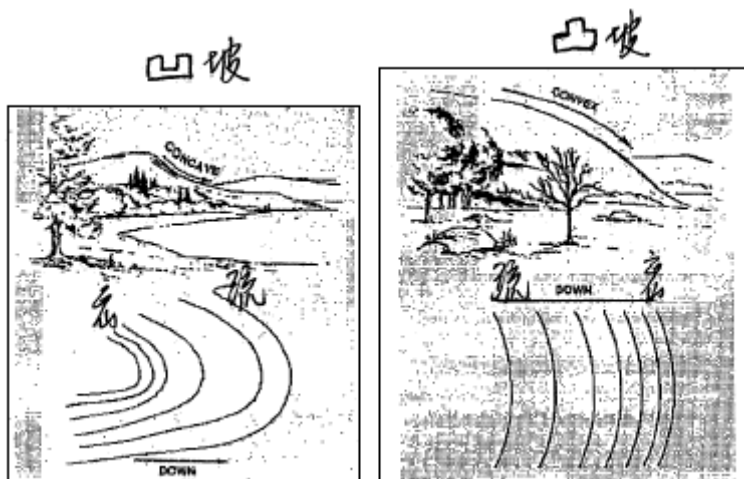


【參考答案】

(1) AB 兩點直線不透過橫剖面，BD 兩點直線透過橫剖面，兩點不能夠互視。D 為鞍部



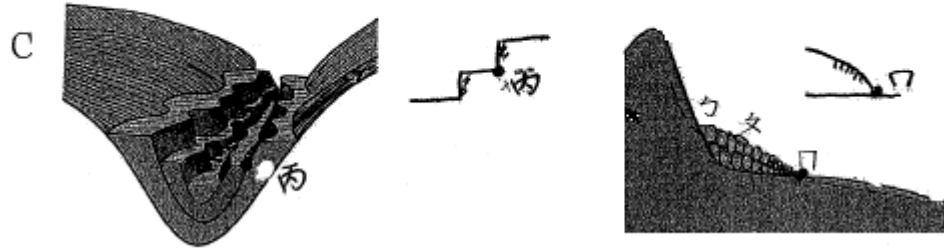
(2)



(3)

A 河階 (2%)

B N← (2%)



7. 論述各種類型的「產業空間分工鏈」。(10分)

【參考解答】

- (一) 全球集中生產型：跨國企業在一個區域或國家進行製造，再通過行銷網絡，將產品銷售到世界各地的市場。缺點-受到關稅壁壘、貿易保護等政策影響，難以拓展國外市場。
- (二) 當地市場生產型：跨國企業在每個區域或國家都建立生產部門，供應各自市場的需求。優點-降低分配成本，以及能夠符合市場需求（有利產品資訊的蒐集、進行修改、提供完善售後服務）和突破各國貿易限制的營運方式。
- (三) 全球/區域市場專業化生產型：跨國企業在每個區域或國家各自生產不同的產品，行銷全球性或區域市場。優點-在區域性經濟組織成員國之間無貿易障礙，讓跨國企業更能靈活運用各地的生產優勢。
- (四) 跨國性整合生產型：跨國企業將生產過程分割至不同國家，進行專業化生產，每個國家只負責製造過程的一部分，各國所生產的原料、半成品或最終成品在各國的生產部門間往返運送。分成「垂直分工」（上下游的工業連鎖）與「水平分工」（產品製造的某階段需由不同廠商共同來完成）。